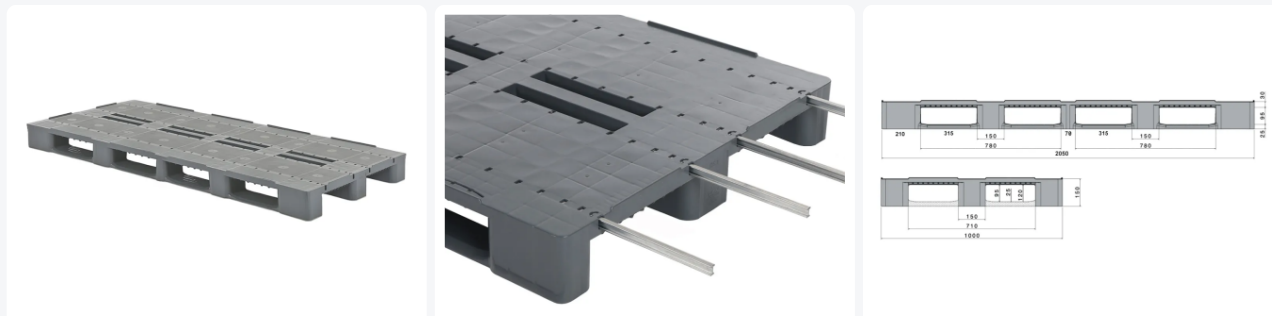


Artikelnummer: 83229801.DUOL1



# Kunststof pallet - CS3-DUO ECO - 2050 x 1000 mm (met randen - 3 sledes)



## Product specificaties

Uitwendig (LxBxH)	2050 x 1000 x 150 mm
Draagvermogen dynamisch	1000 kg kg
Materiaal	HDPE ECO-regranulaat
Artikelnummer	83229801.DUOL1
Gewicht (kg)	27,5 kg
Temperatuurbestendigheid	-30°C tot +40°C, kortstondig tot +90°C
Kleur	Grijs
Draagvermogen statisch	5000 kg kg
Randhoogte	7 mm mm

## Eigenschappen

De CS3 heeft een grotendeels gesloten palletdek.

Dankzij de unieke materiaalmix van homogene HDPE kunststoffen is de CS3 een pallet in hoogwaardige kunststofkwaliteit tegen een gunstige prijs.

De CS3 heeft een hoge stabiliteit dankzij de unieke materiaalsamenstelling en constructie. Optionele dichtgelaste palletsledes vergroten de sterkte en stootvastheid van de pallet.

De CS3 heeft een hoog draagvermogen.

Met een standaard gewicht van 15,1 kg en 150 mm hoogte is de CS3 pallet licht van gewicht en met de afmetingen van genormde houten pallets. Dit vereenvoudigt gemengde toepassing.

## Omschrijving

Kunststof grootformaat pallet (2050 x 1000 x H 150 mm) type CS3-DUO ECO in ECO-regranulaat. Op basis van twee pallets van het type CS3 ECO, die worden verzaagd en vervolgens duurzaam aan elkaar zijn gelast. Uitgevoerd met 3 palletsledes overlangs, onderzijde klossen en palletsledes open (geribd), met opstaande randen rondom (7 mm). Het bovendeck wordt standaard voorzien van 4 stalen versterkingsprofielen in lengterichting. Draagvermogen statisch bedraagt 5000 kg en dynamisch 1000 kg. Maximale dynamische belasting van 1000 kg bij gelijkmatig verdeelde last en met brede vorkpositie van de heftruck. Ook leverbaar in een uitvoering met aan onderzijde gesloten, hygiënische palletsledes. Ook verkrijgbaar zonder randen op het bovendeck. Diverse organisaties zetten DUO-pallets naar volle tevredenheid in.

## Alternatieve artikelen

