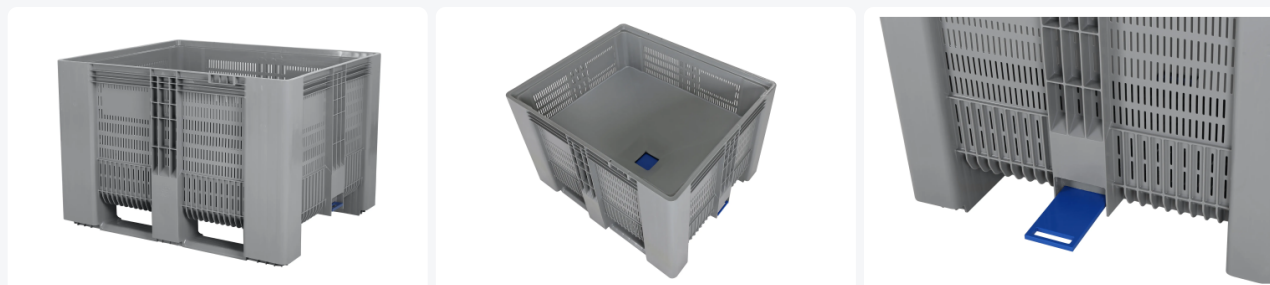


Artikelnummer: 81940811.BD

Bedrukking mogelijk



SB3 Palletbox geperforeerd - 1200 x 1000 mm - met trechterbodem en schuifafsluiter - op 2 sledes



Product specificaties

Uitwendig (LxBxH)	1200 x 1000 x 790 mm
Inwendig (LxBxH)	1110 x 910 x 590 mm
Inhoud	500 liter liter
Zijwanden	Geperforeerd
Materiaal	HDPE
Artikelnummer	81940811.BD
Gewicht (kg)	55 kg
Temperatuurbestendigheid	-30°C tot +40°C
Kleur	Grijs
Bodem	Versterkt met centrale onderuitloop
Max. laadcapaciteit / box	700 kg kg
Max. stapelbelasting statisch	5000 kg kg
Max. stapelbelasting dynamisch	1200 kg kg

Eigenschappen

Type: Geperforeerde SB3 palletbox

Functie: trechterbodem

Afmetingen: 1200 x 1000 x H 790 mm

Inhoud: 500 liter

Materiaal: standaard kunststof

Onder uitloop: centraal in de bodem van de palletbox

Omschrijving

De **geperforeerde palletbox met trechterbodem** van Transoplast is een veelzijdige opslag- en transportoplossing, speciaal ontworpen voor het gecontroleerd doseren van droog stortgoed zoals granulaat, zaden, graan, pellets en diervoeders. Deze palletbox (afmetingen: 1200 x 1000 x H 790 mm, inhoud: 500 liter) heeft een unieke trechtersvormige bodem met een centrale opening van 120x120 mm, die met een schuifafsluiter eenvoudig te bedienen is. Dit maakt het mogelijk om goederen zonder kantelen te lossen, wat zowel tijd als inspanning bespaart.

De geperforeerde wanden zorgen voor uitstekende luchtcirculatie en vochtregulatie, wat ideaal is voor producten die geventileerd moeten worden. Deze palletbox is perfect voor droge bulkgoederen en kan met een kunststof inliner ook worden gebruikt voor vochtige producten of levensmiddelen. Met een maximale laadcapaciteit van 700 kg is de palletbox zowel robuust als efficiënt, geschikt voor intensief gebruik in diverse industrieën zoals landbouw, voeding en logistiek.



Alternatieve artikelen

