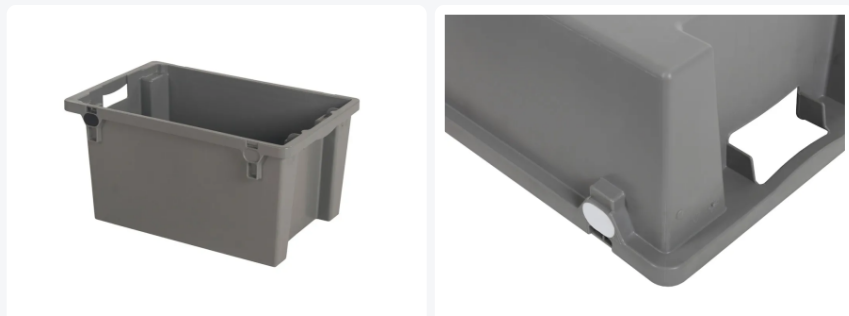


Artikelnummer: 3603.750.512

Bedrukking mogelijk



# Stapel-nestbare bak Euronorm - 600 x 400 x H 300 mm



## Product specificaties

Uitwendig (LxBxH)	600 x 400 x 300 mm
Inhoud	50 liter liter
Handgrepen	Open (2 stuks)
Zijwanden	Gesloten
Materiaal	PP
Artikelnummer	3603.750.512
Gewicht (kg)	2,6 kg
Temperatuurbestendigheid	-30°C tot +80°C
Kleur	Grijs
Bodem	Gesloten

## Eigenschappen

MARS bakken zijn stapelbaar en indien 180° gedraaid ook nestbaar.

Op de lange zijden van de bak bevindt zich een kleurcodering als stapel-nest hulp.

De bovenrand van MARS stapel-nestbare bakken is uitgevoerd in een gesloten kokervorm; dit maakt de MARS bakken uitermate hygiënisch en zeer stabiel.

## Omschrijving

De MARS serie introduceert een veelzijdige en duurzame stapelbare-nestbare bak, met afmetingen van 600 x 400 x H 300 mm en een capaciteit van 50 liter. Deze bakken zijn ontworpen om te voldoen aan de hoogste normen voor voedselveiligheid, met gesloten zijwanden en een gesloten bodem die ze geschikt maken voor de opslag van voedingsmiddelen. De open handgrepen vergemakkelijken het hanteren en verplaatsen van de bakken.

Een opvallend kenmerk van de MARS bak is de bovenrand die de vorm heeft van een gesloten koker. Deze specifieke constructie verhoogt aanzienlijk de sterkte, stabiliteit en hygiëne van de bakken. De naadloze, gesloten koker voorkomt vuilophoping en vereenvoudigt het schoonmaken, wat cruciaal is voor gebruik in de voedingsmiddelensector.

Deze bakken vinden veelvuldig gebruik in de voedingsindustrie, vooral in de visbranche, vanwege hun hygiënische eigenschappen en robuustheid. Maar ook in andere sectoren hebben de MARS bakken hun succes bewezen, dankzij hun stevigheid en hun vermogen om tegemoet te komen aan diverse opslag- en transportbehoeften.



## Geschikte accessoires



## Alternatieve artikelen