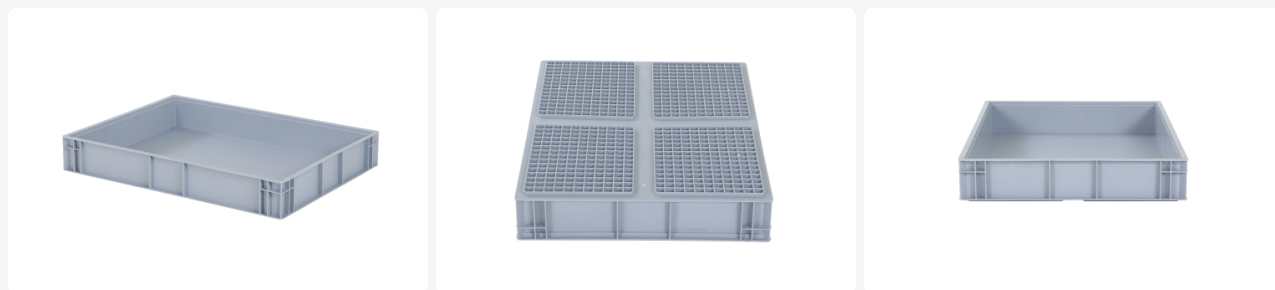




Stapelbak Euronorm - 800 x 600 x H 120 mm (versterkte bodem)



Product specificaties

Uitwendig (LxBxH)	800 x 600 x 120 mm
Inwendig (LxBxH)	753 x 559 x 107 mm
Max. stapelbelasting (kg)	250 kg kg
Inhoud	45 liter liter
Handgrepen	Gesloten
Zijwanden	Gesloten
Materiaal	PP
Artikelnummer	8.806012.D.1
Gewicht (kg)	3 kg
Temperatuurbestendigheid	-10°C tot +60°C
Kleur	Grijs
Bodem	Gesloten, versterkt
Draagvermogen (kg)	40 kg

Eigenschappen

Kunststof stapelbak in Euronorm-formaat: 800 x 600 x H 120 mm, met een capaciteit van 45 liter.

Volledig gesloten ontwerp voor optimale bescherming van opgeslagen goederen.

Versterkte bodem zorgt voor extra stevigheid en duurzaamheid.

Geschikt voor stapelen en combineren met genormde pallets.

Ideaal voor opslag van goederen die bescherming nodig hebben tegen stof, vocht en omgevingsinvloeden.

Omschrijving

Geheel gesloten stapelbak in Euronorm afmeting 800 x 600 mm. De stapelbak heeft een inhoud van 45 liter en een hoogte inclusief versterkte bodem van 120 mm. Deze grootvolume stapelbak is perfect te combineren met genormde pallets en rolcontainers met 800 mm breedte.

De kunststof stapelbak van het Euronorm-formaat, meet 800 x 600 mm met een hoogte van 120 mm en heeft een capaciteit van 45 liter. Dit type bak is volledig gesloten en heeft een verstevigde bodem voor extra stevigheid. Bovendien is het voorzien van handgrepen aan beide korte zijden, wat het hanteren en verplaatsen vergemakkelijkt. Door de gesloten constructie is deze bak ook geschikt voor het opslaan van goederen die bescherming nodig hebben tegen stof, vocht of andere omgevingsinvloeden. Het feit dat het op Europallets past, maakt het een handige en gestandaardiseerde optie voor logistieke doeleinden binnen Europa.

